

VISJONER FOR EBENESER

TANKER OG DRØMMER OM UTVIKLING

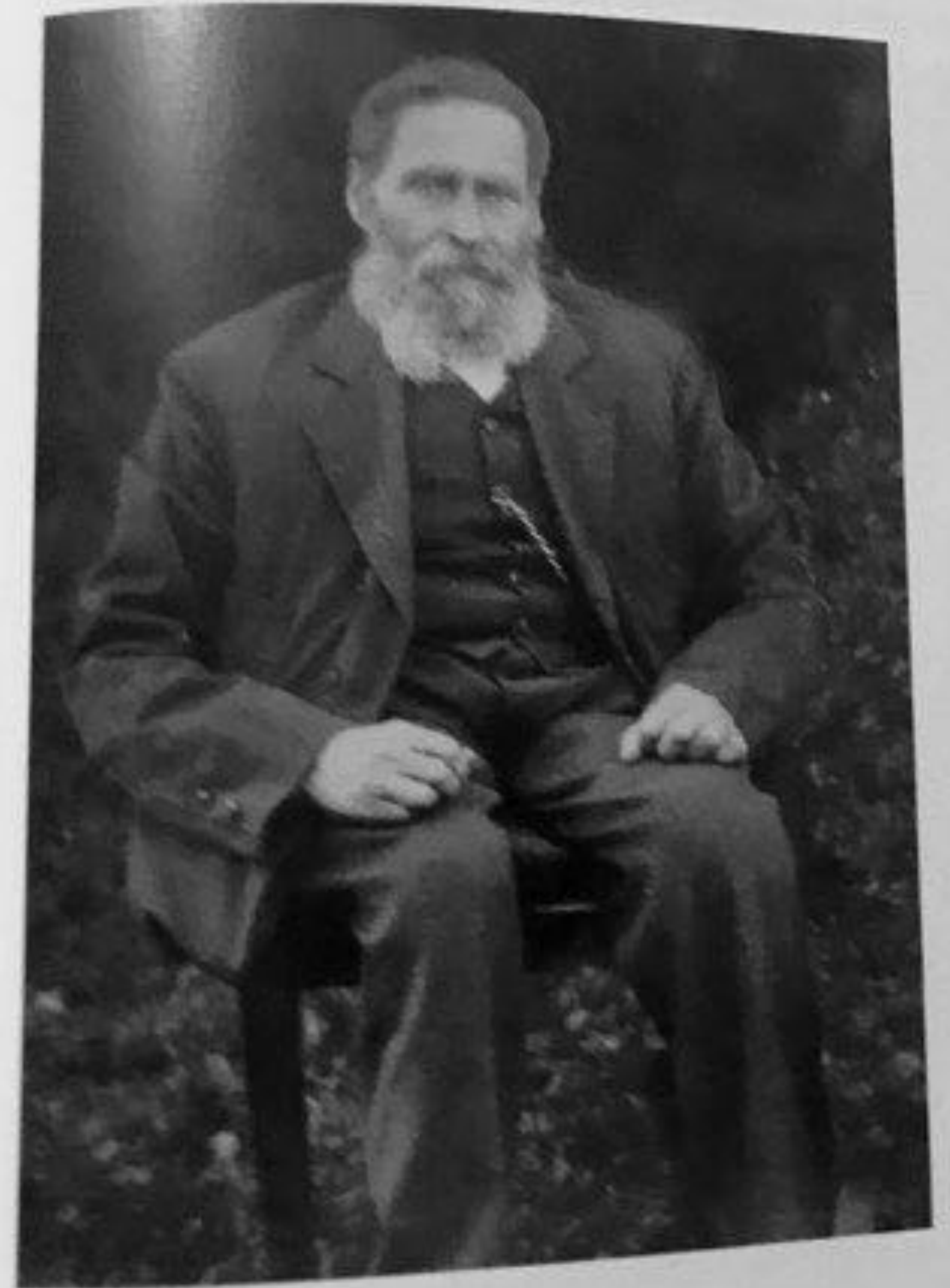
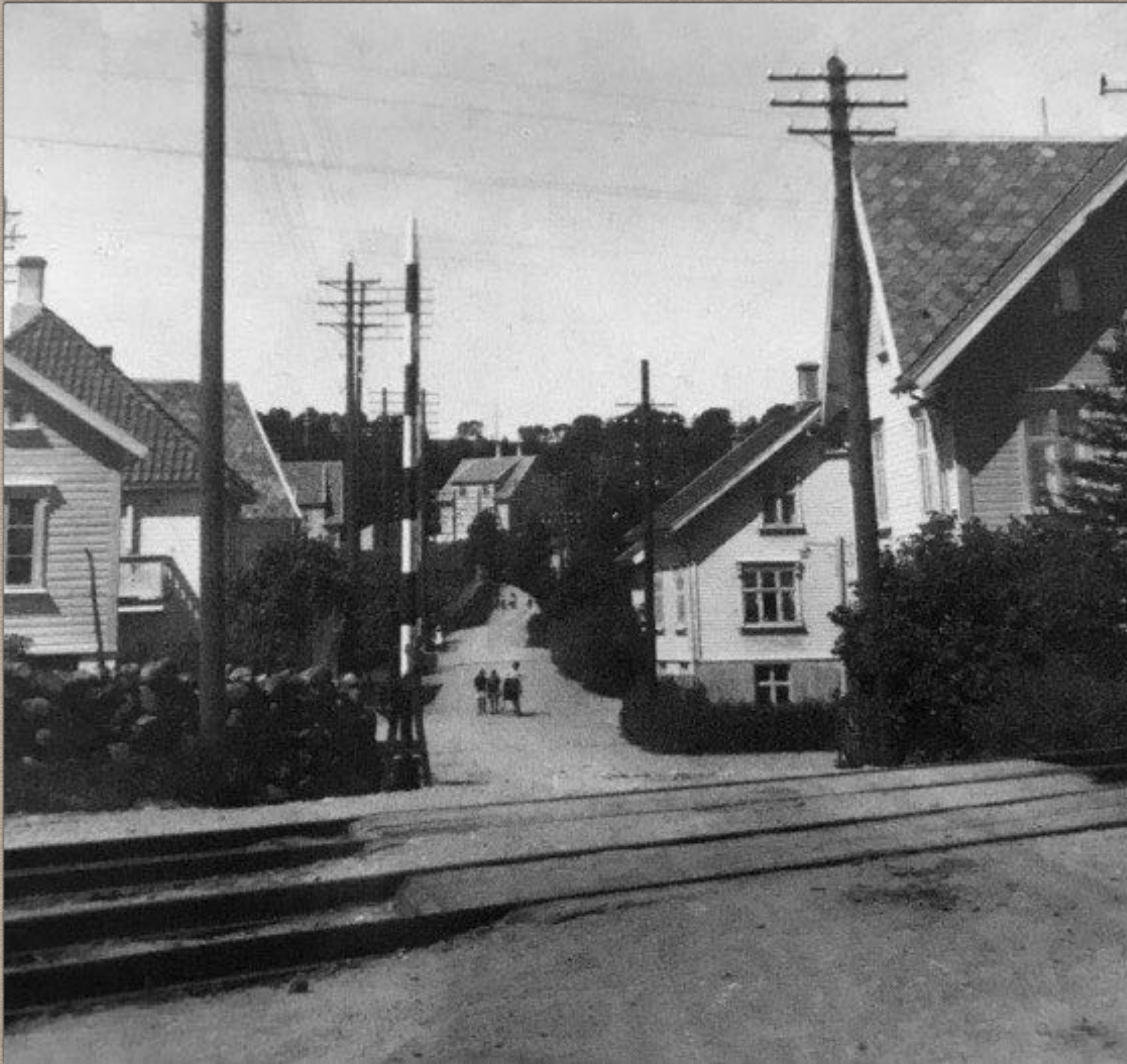


EBENESER MISJONSFORSAMLING

HVEM VI ER

HVEM VI ER

- Grunnlagt i 1904, sterke røtter i møbelindustrien på Ganddal
- Forsamlingshus bygget i 1908, Peder Løvaas ga byggelån
- Opprinnelig i sveitserstil med vinduer på rad
- Brant ned i 1944, tyskerne sprengfyrte
- Nytt bygg innviet 1949
- Arkitekt Sverre Brandsberg Dahl, funksjonalistisk med flatt tak
- Påbygd etasje i 1961, saltak
- Vinkelbygg lagt til i 2002, modernisert fasade



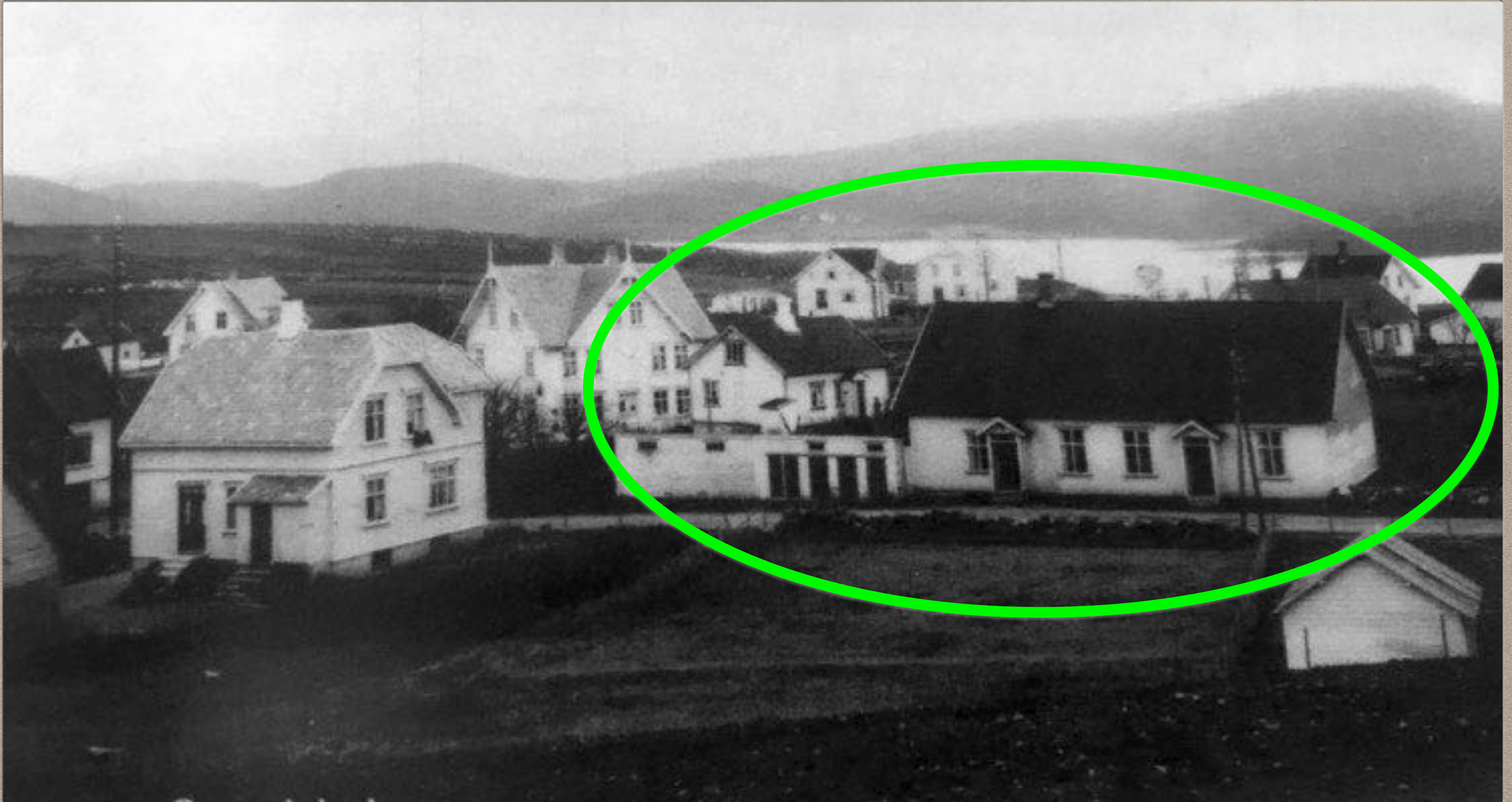
Peder O. Løvaas.

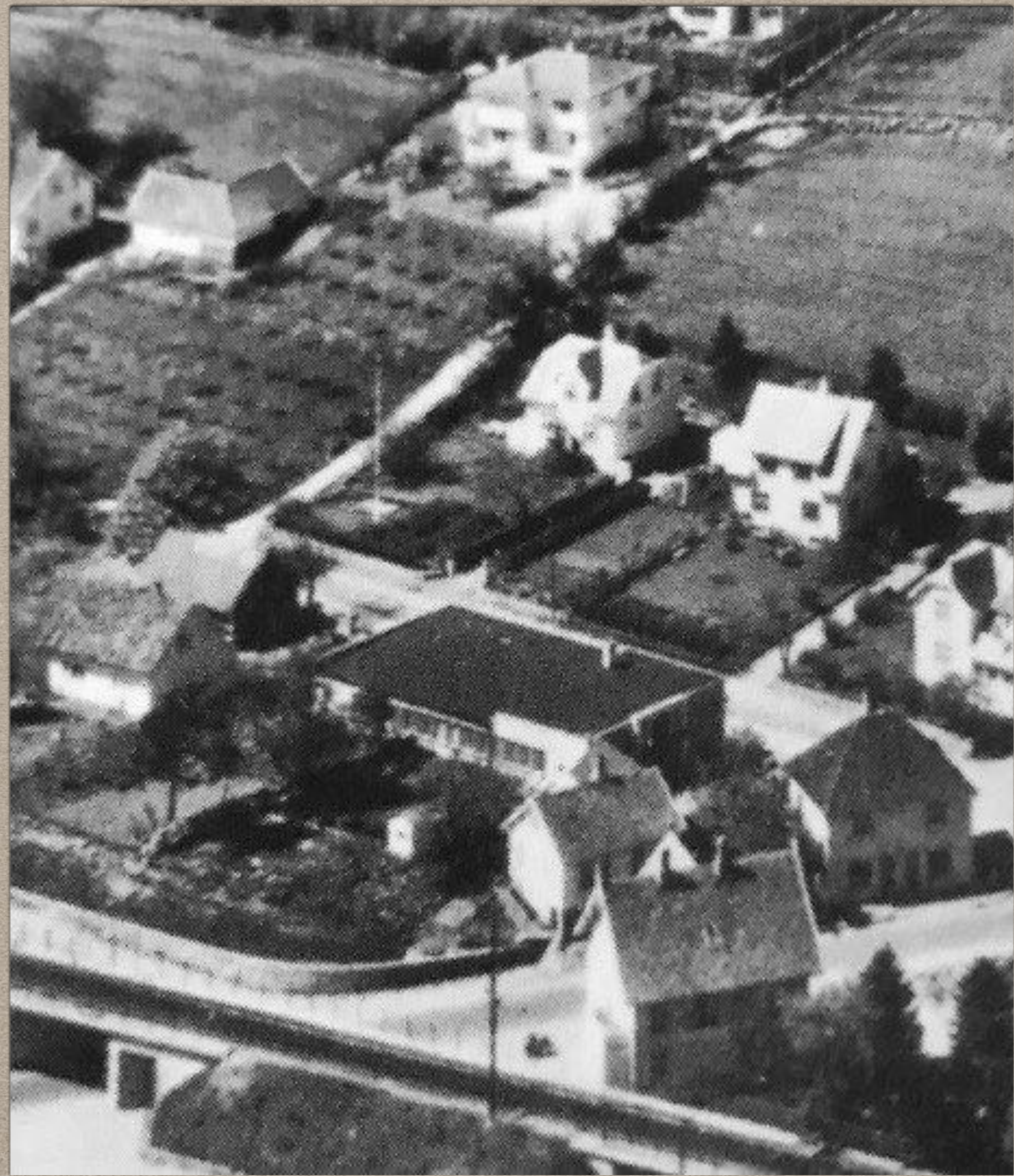
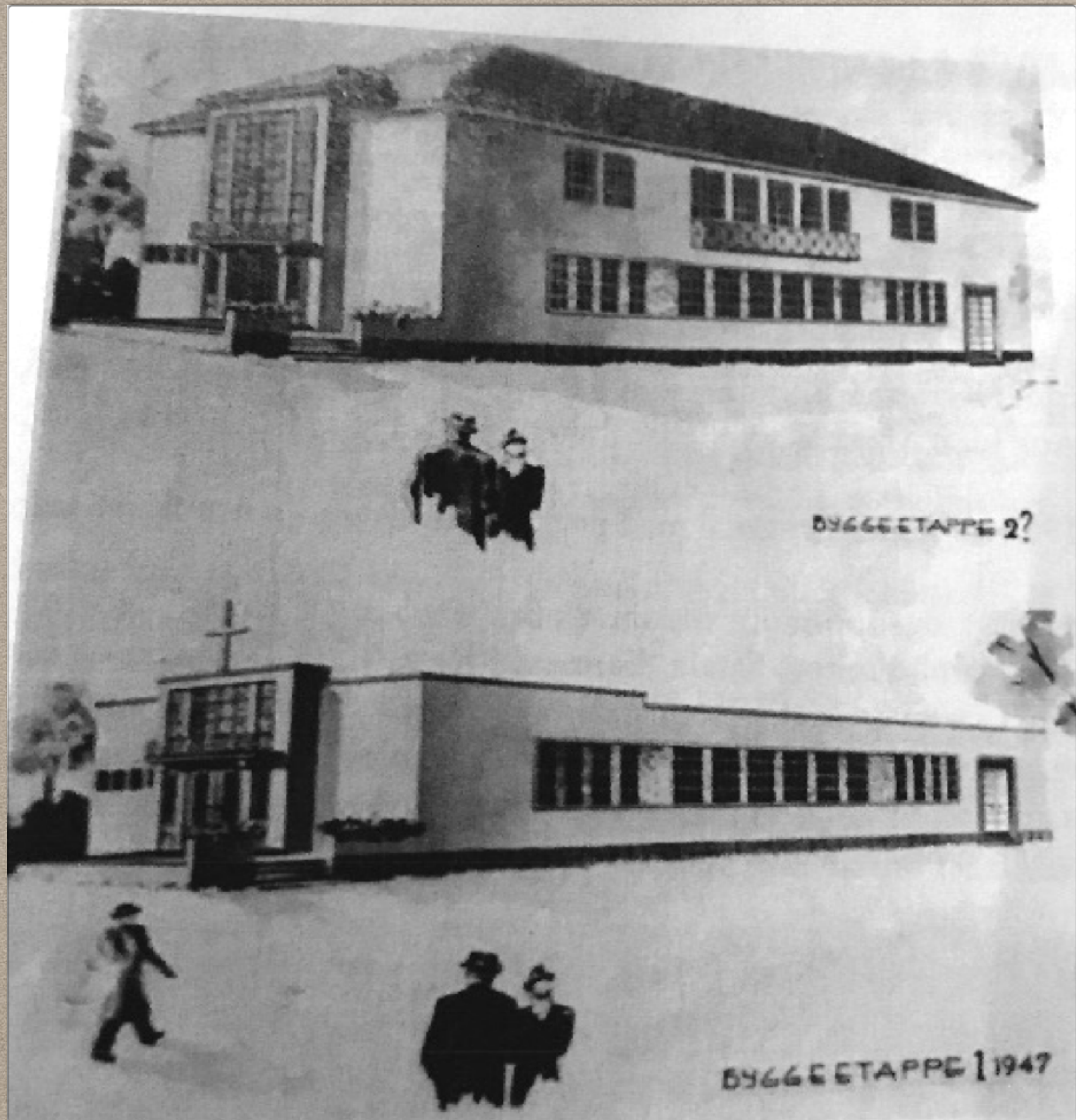
P. O.
184
det
gjor
lær
arb
Lø
kar

I 1
Sk
de
ly
lei
un

P
b
C
P
e

I
C
S
T







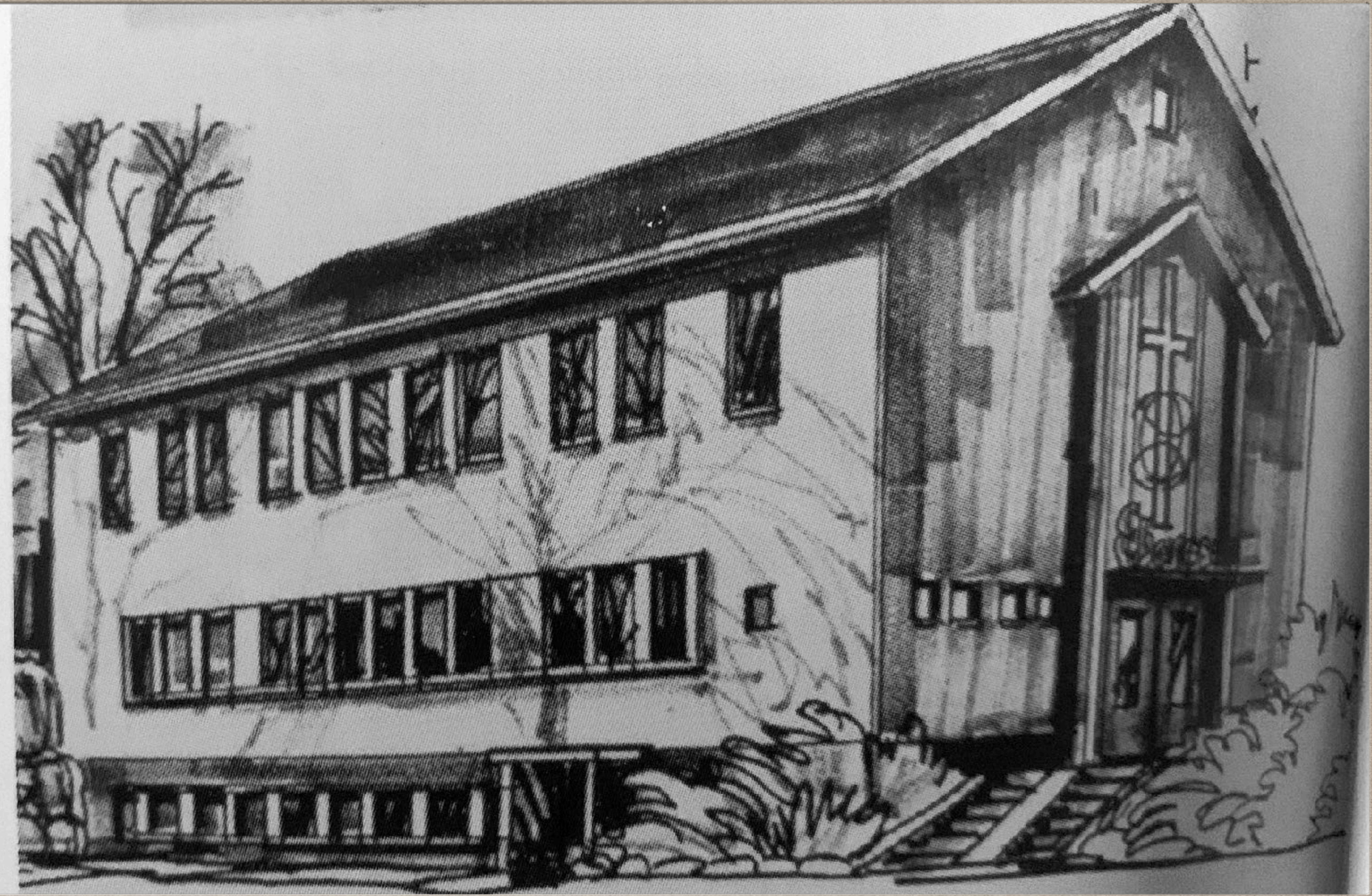
Forsinket kranselag for forsamlingshus i Ganddal



Forsamlingshuset «Ebenezer» har en fin beliggenhet midt i sentrum
i Ganddal.



TAPPE 2?







HVA VI HAR

- Forsamlingshus, parkeringsplass, utleiebolig, areal
- Driften tilpasses huset
- Nødvendig vedlikehold
- Oppgradering på vent
- Større tekniske utbedringer forventes

HVA MÅ GJØRES

- Tak
- Vinduer
- Isolering
- Elektrisk
- Ventilasjon
- Tekniske oppgraderinger generelt

HVA VI DRØMMER OM

- Bidra i lokalmiljøet
- Påvirke positivt
- Være lys i mørket
- Bevare tradisjoner
- Fortelle historie
- Vi er mer enn oss selv
- Sannhet
- Forandring og frelse
- Dugnadsånd og fellesskap
- Kommunikasjon horisontalt/vertikalt
- Formidle respekt
- Være jordnære
- Trygghet for barn og unge
- Forene generasjoner



HOVEDSALEN

MØTE MELLOM GUD OG MENNESKER

HOVEDSALEN

- Utvide kapasitet
- Forbedre logistikk
- Ivareta intimitet
- Bygge opp under budskapet
- Modernisering
- Funksjonalitet
- Galleri?
- Formelt/uformelt
- Tilpasse lys/lyd/akustikk
- Åpne opp, utadvendt
- Smarte løsninger
- Tidløshet



FLERBRUKSSALEN

MØTER MELLOM MENNESKER

FLERBRUKSSALEN

- Småsamlinger/spiseområde/"kafé"
- Arrangement for alle aldersgrupper
- Trivelig og intim stil og atmosfære
- Større og mindre arrangement
- Lyssetting for ulike stemninger
- Sceneområde



AKTIVITETSROM

AKTIVITETSROM

- Øvingslokale
- Styremøter
- Aktiviteter
- Formelt og uformelt rom
- Utnytte areal, praktisk adkomst
- Sammenslåing av to rom?



GYMSAL

GYMSAL

- Liten gymsal, men så stor som mulig
- Aktiviteter, søndagsskole, julemesse, trening
- Dusj/garderober om mulig
- 4 meter høyde?
- Utendørs flerbruksområde oppå?



UTEOMRÅDE

UTEOMRÅDE

- Parkområde med lekeplass og kulturscene
- Lekeapparater, basketkurv, sceneområde
- Benker og mingleområde, kirkekaffe
- Parkeringsplasser, ett eller flere nivåer
- Forsterke Ganddal sentrum i overgangen mellom Sanvedparken og Stokkelandsvatnet

OVERORDNET

- Teknisk effektive løsninger, gjennomtenkte traséer
- Ekstra tanke for barn og unge
- Vedlikeholdsvennlig
- Tidløshet
- Budsjett 20 millioner ?



EBENESER UTVIKLING